



Bezpieczna
Rodzina

LOCON

Szybki start

Opaska SOS

LOCON LIFE PLUS

MODEL BS.04S



Zeskanuj kod
i otwórz najnowszą instrukcję



Masz pytania?

Zadzwoń do nas: 91 887 10 01

Pn-pt	8:00 - 19:00
Sb-ndz i święta	10:00 - 16:00

Jak zacząć?

1

Pobierz i zainstaluj aplikację
Bezpieczna Rodzina
na swoim telefonie



POBIERZ Z
Google Play



POBIERZ Z
App Store



Zeskanuj kod,
aby dodać
aplikację

2

Uruchom aplikację Bezpieczna Rodzina:

Podaj swój numer telefonu, na który dostaniesz SMS z kodem do zalogowania (oraz potwierdzenia numeru telefonu).

i

Opcjonalnie aplikacja może poprosić cię o wyłączenie sieci Wi-Fi na czas logowania.

3

Dodaj urządzenie do aplikacji:



- **Naciśnij** przycisk „Wybierz” w polu „Chce lokalizować urządzenie GPS”



- **Zeskanuj kod QR** z pudełka bądź urządzenia i wybierz w aplikacji z jakiej karty SIM chcesz korzystać



- **Postępuj** zgodnie z dalszą instrukcją w aplikacji

4

Jeśli posiadasz urządzenie **wraz z kartą SIM** dostarczoną przez Locon twoje urządzenie jest w pełni skonfigurowane.



Uwaga!
Twoja karta SIM
nie może
posiadać kodu PIN.



Jak zainstalować
kartę SIM?
Zeskanuj kod QR
i obejrzyj wideo

Poznaj swoje urządzenie

Przód

Głośnik

Przycisk

Mikrofon



Tył

Czujniki biometryczne

Złącze ładowania



Ładowanie urządzenia

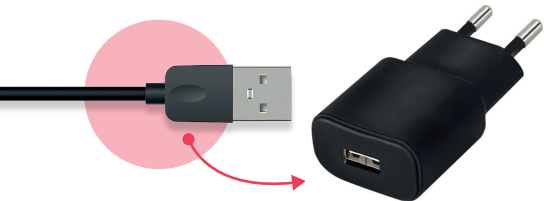
- 1 Przyłóż z tyłu opaski magnetyczną końcówkę kabla



Prosimy o zachowanie szczególnej ostrożności i nie podłączanie do ładowania urządzeń, które są mokre lub spocone. Kontakt z wilgocią może spowodować zwarcie i uszkodzenie urządzenia.

Ładowanie urządzenia

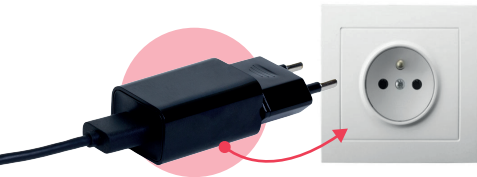
- 2 Podłącz do ładowarki USB końcówkę kabla USB



- !** Ładowarka USB nie znajduje się w zestawie

Ładowanie urządzenia

- 3 Podłącz ładowarkę do gniazda elektrycznego



- ! Jeżeli kabel magnetyczny nie chce się przypiąć do zegarka, spróbuj obrócić go o 180 stopni. Upewnij się, że prawidłowo podpiąłeś kabel. Nieprawidłowe podłączenie ładowarki może spowodować spięcie.

Główny przycisk funkcyjny

- 1 Przytrzymanie przycisku przy **wyłączonym urządzeniu** powoduje jego włączenie.
- 2 Przytrzymanie przycisku w menu głównym lub przy wygaszonym ekranie powoduje **wysłanie SOS** i rozpoczęcie rozmowy głosowej z numerem SOS.
- 3 Krótkie wciśnięcie przy włączonym urządzeniu **wybudza ekran** i przenosi pomiędzy pozycjami w menu.
- 4 Przytrzymanie w menu powoduje **wybór wyświetlanej pozycji menu**.



Wezwanie pomocy SOS

1

Wciśnij i przytrzymaj kilka sekund przycisk.



2

Opaska dzwoni do Twojego opiekuna. Ustyszysz komunikat:



Wykonanie połączenia

1

Naciśnij przycisk raz by przejść do kontaktów.



2

Wciśnij i przytrzymaj przycisk by zadzwonić.
Usłyszysz komunikat:



Ostrzeżenia

**Aby wydłużyć żywotność urządzenia,
należy postępować zgodnie z instrukcjami:**

- ! Nie używać i nie przechowywać urządzenia w zakurzonych miejscach.
- ! Nie należy umieszczać urządzenia w wyższej lub niższej temperaturze niż zalecana.
- ! Urządzenie należy czyścić suchą szmatką. Nie czyść urządzenia środkami chemicznymi, ani detergentami.
- ! Nie należy rozbierać, ani ponownie składać urządzenia.
- ! Używanie innych baterii spowoduje niepożądane efekty i utratę gwarancji.

Specyfikacja

Model	Opaska SOS LOCON Life Plus
Typ baterii	bateria litowo-polimerowa
Pojemność baterii	600 mAh
Bardzo częste użycie	1 dzień
Normalne użycie	2-3 dni
Czas czuwania	3-4 dni
Funkcje	dzisiejsza data i godzina, liczenie kroków, monitorowanie tętna/ ciśnienia krwi, pozycjonowanie GPS, rozmowa dwukierunkowa, alarm SOS, SpO2, temperatura, czujnik upadku

Specyfikacja

Obudowa zegarka	PC + ABS
Przycisk	silikon
Pasek	silikonowy pasek 18 mm
Klamra paska	stal nierdzewna 316L
Waga produktu	40 g
Waga opakowania	120 g
Wymiary	55x32x14.8 mm
Wodoodporność	IP67

Specyfikacja

Rozmiar ekranu	1.0 cala
Typ ekranu	TFT
Rozdzielczość wyświetlacza	128x64 pikseli
Chipset	MTK2503
Chip WiFi	MTK 5931
Antena GPS	LDS
Antena GSM	LDS
Czujnik tętna	PAH8002

Specyfikacja

Akcelerometr 3D	DA217
Pasma częstotliwości	850/900/1800/1900 mHz
Karta SIM	nano
Port ładowania	magnetyczne złącze POGO
Przycisk	jeden przycisk SOS
Dostępne kolory	czarny
Lokalizacja	GSM + Wi-Fi + GPS

Informacja o działaniu fal o częstotliwości radiowej i poziomie absorpcji swoistej (SAR).

Model opaski SOS Locon Life Plus został zaprojektowany w taki sposób, aby spełniał wszystkie obowiązujące wymagania bezpieczeństwa dotyczące wpływu fal radiowych na ludzki organizm.

Wymagania te wynikają z zaleceń naukowych, w tym dopuszczalnych poziomów gwarantujących bezpieczeństwo wszystkich osób, bez względu na ich wiek i stan zdrowia. W zaleceniach dotyczących wpływu fal radiowych używa się terminu „współczynnik absorpcji swoistej” (SAR). Testy wartości SAR prowadzi się przy użyciu standardowych metod, kiedy zegarek nadaje z najwyższą mocą we wszystkich wykorzystywanych pasmach częstotliwości.

Informacja o działaniu fal o częstotliwości radiowej i poziomie absorpcji swoistej (SAR).

W przypadku tego modelu opaski SOS Locon Life Plus największa wartość SAR zmierzona przez Locon to wartość 0,16 W/kg (przy twarzy), 0,97 W/kg (przy ciele). Maksymalna wartość dopuszcza emisję promieniowania z mocą 2W/kg przy twarzy oraz 4W/kg przy ciele.

Wskazówki dotyczące bezpieczeństwa użytkowania

Nie umieszczaj w pobliżu urządzenia zbędnych elementów metalowych, może to powodować problemy z jego działaniem.

Należy zachować wszelkie zasady bezpieczeństwa użytkowania urządzeń elektrycznych, w tym, w szczególności, nie wsuwać w urządzenie żadnych metalowych przedmiotów i dokonywać innych działań, które narażają użytkownika na działanie prądu elektrycznego.

Nie używać urządzenia w miejscach zapyłonych, wilgotnych, zanieczyszczonych lub w miejscach, w których występuje pole magnetyczne.

Urządzeniem należy się posługiwać delikatnie, upadek lub inne fizyczne uszkodzenie może spowodować jego niezdatność do pracy.

Nie należy samodzielnie rozmontowywać urządzenia oraz żadnej jego części, jak również nie należy samodzielnie dokonywać zmian w produkcie, lub w jakiegokolwiek jego części oraz modyfikować jego oprogramowania.

Wskazówki dotyczące bezpieczeństwa użytkowania

Pamiętaj również, że opaska Locon nie jest przeznaczona do użytkowania przez małe dzieci i niemowlęta ze względu na ryzyko potknięcia małych elementów.

Nie powinna być także używana na innych kończynach poza ramionami ani do celów niezgodnych z jej przeznaczeniem.

Przed użyciem opaski zawsze sprawdź, czy nie ma zewnętrznych uszkodzeń, które mogą wpłynąć na jej działanie i bezpieczeństwo. Kluczowe jest stosowanie opaski zgodnie z jej przeznaczeniem i zaleceniami producenta, aby uniknąć ewentualnych niepożądanych skutków.

Pamiętaj, że pomiar ciśnienia krwi na opasce u osób cierpiących na pewne schorzenia może być obarczony błędem, dlatego warto skonsultować się z lekarzem, aby określić odpowiednią metodę monitorowania stanu zdrowia.

Zachowując ostrożność i przestrzegając zasad, opaska Locon zapewni maksymalne korzyści w monitorowaniu zdrowia i dobrym samopoczuciu.

Prawidłowe usuwanie produktu



Oznaczenie umieszczone na produkcie lub w odnoszących się do niego tekstach wskazuje, że **produktu po upływie okresu użytkowania nie należy usuwać z innymi odpadami pochodzącymi z gospodarstw domowych.**

Aby uniknąć szkodliwego wpływu na środowisko naturalne i zdrowie ludzi wskutek niekontrolowanego usuwania odpadów, prosimy o oddzielenie produktu od innego typu odpadów oraz odpowiedzialny recykling w celu promowania ponownego użycia zasobów materialnych jako stałej praktyki. W celu uzyskania informacji na temat miejsca i sposobu bezpiecznego dla środowiska recyklingu tego produktu, użytkownicy w gospodarstwach domowych powinni skontaktować się z punktem sprzedaży detalicznej, w którym dokonali zakupu produktu lub z organem władz lokalnych. Użytkownicy w firmach powinni skontaktować się ze swoim dostawcą i sprawdzić warunki umowy zakupu. Produktu nie należy usuwać razem z innymi odpadami komercyjnymi (zużyty sprzęt elektryczny i elektroniczny).



Opaska SOS

LOCON LIFE PLUS BS.04S

Firma Locon Sp. z o.o. niniejszym oświadcza, że Opaska SOS LOCON Life Plus BS.04s spełnia wymagania i normy zawarte w dyrektywach Unii Europejskiej i przepisach krajowych, jako urządzenie typu radiowego.

Jest zgodny z dyrektywą 2014/53/UE.